


TAP: INTERVENTI DI TUTELA AMBIENTALE

**ESPIANTO E TRAPIANTO
DI NUCLEI DI BIOCOSTRUZIONI
DA DICEMBRE 2019 A MAGGIO 2020**

Giugno 2020





La Commissione VIA del Ministero dell'Ambiente, al fine di tutelare le porzioni di biocostruzioni a coralligeno potenzialmente interferite dalla posa della condotta, ha prescritto l'espianto di nuclei di tali affioramenti e il loro successivo riposizionamento sulla superficie del gasdotto una volta varato.

**AREA INTERESSATA
DAGLI INTERVENTI DI TUTELA
SULLE BIOCOSTRUZIONI**

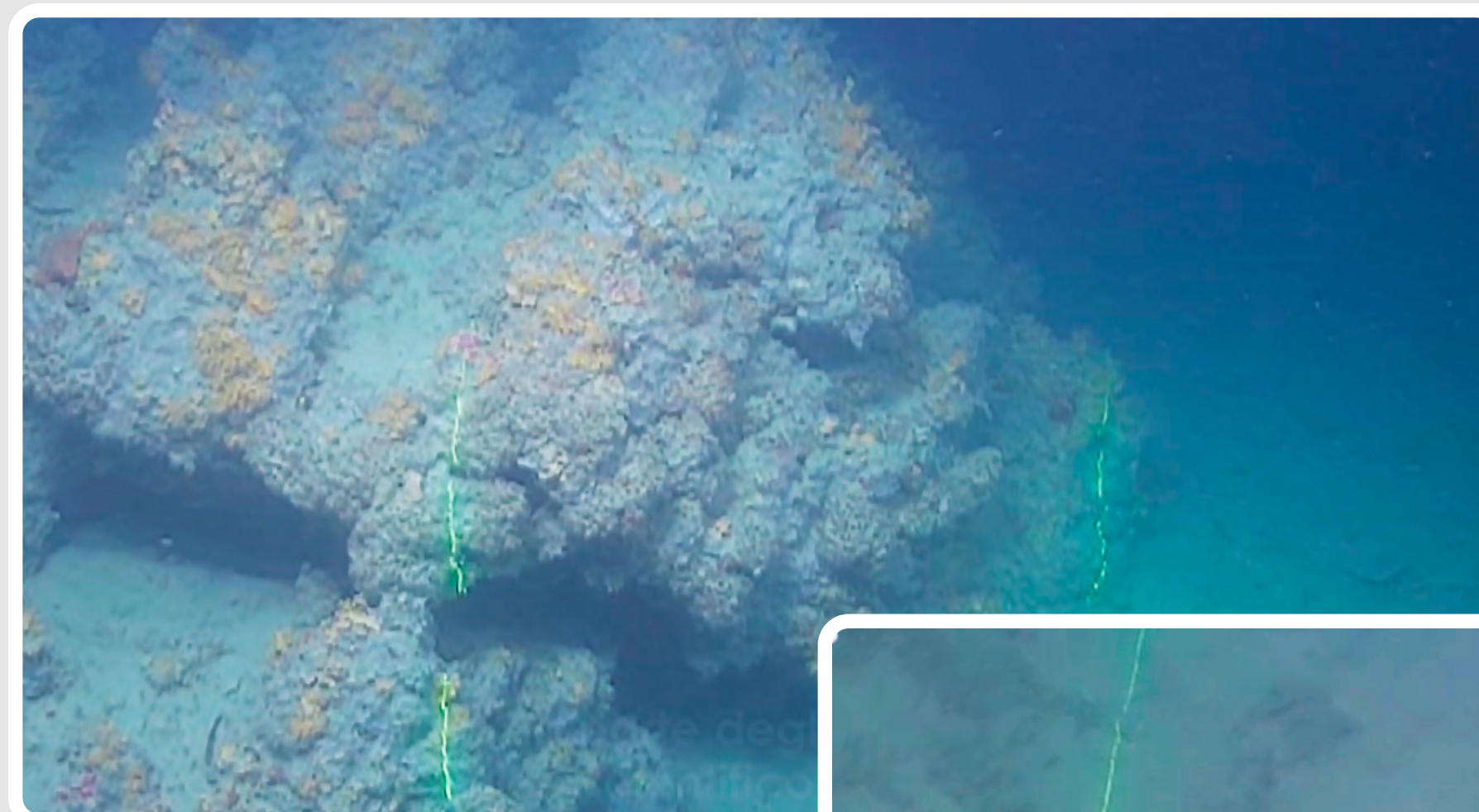
LE OPERAZIONI DI ESPIANTO DEI NUCLEI DI BIOCOSTRUZIONI

DICEMBRE 2019 / GENNAIO 2020

Prima della posa della condotta sono state avviate le operazioni di tutela delle biocostruzioni ricadenti nel corridoio di varo.

Il progetto ha previsto l'espianto delle porzioni di biocostruzioni trovate nelle migliori condizioni sul fondale e il loro successivo riposizionamento sulla condotta, in analogia con quanto fatto per gli alberi di ulivo lungo il percorso a terra del gasdotto.

ISPEZIONI VIDEO SULLE BIOCOSTRUZIONI ESEGUITE PRIMA DELL'ESPIANTO



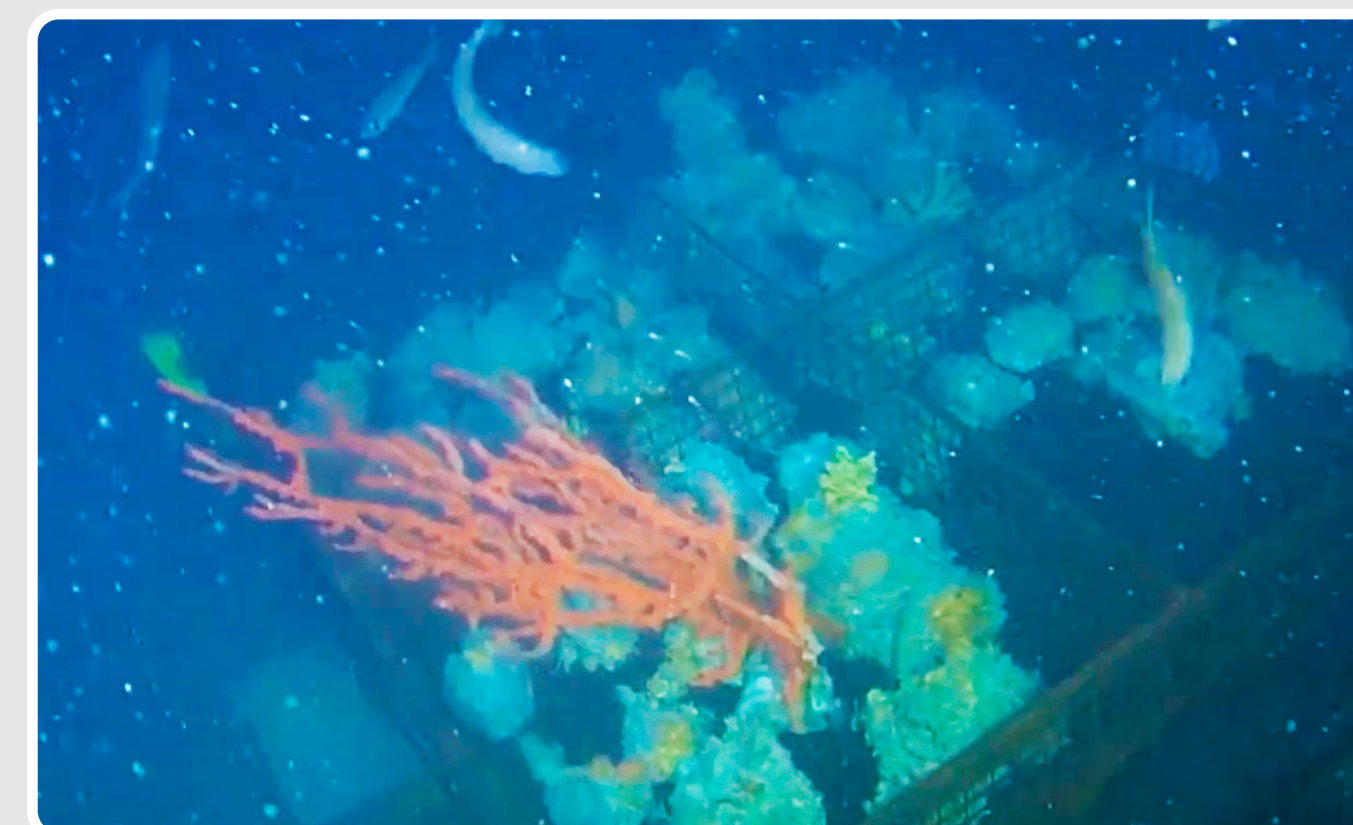
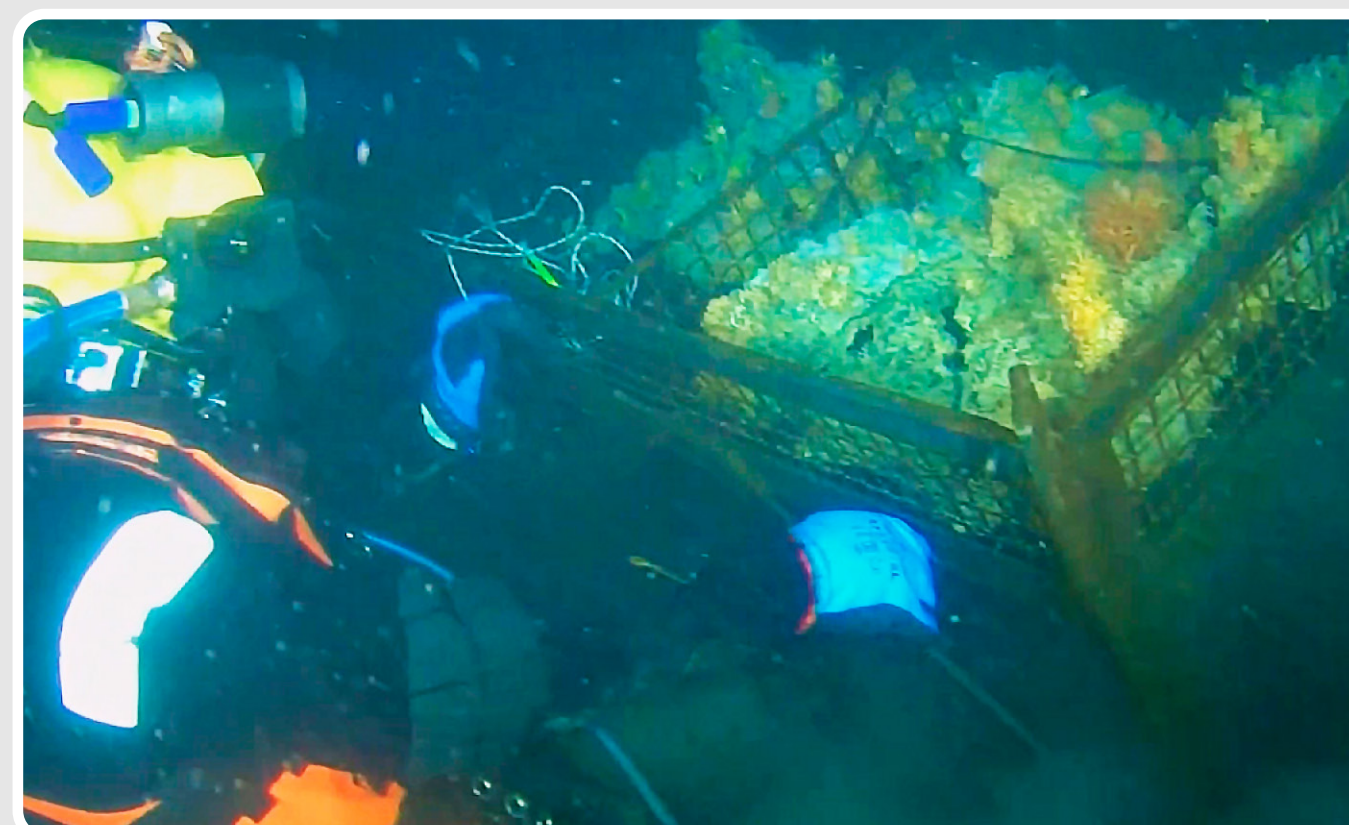
LE OPERAZIONI DI ESPIANTO DEI NUCLEI DI BIOCOSTRUZIONI

DICEMBRE 2019 / GENNAIO 2020

Lo svolgimento dell'espianco da parte degli operatori tecnici subacquei è stato coordinato da un'equipe di biologi specializzati che operavano dall'imbarcazione di supporto, mediante comunicazione e trasmissione video in tempo reale.

Una volta espiancati, i nuclei di biocostruzioni sono stati messi a dimora dagli operatori tecnici subacquei su griglie metalliche per il loro stoccaggio temporaneo.

RIPRESE REALI DEI DIVER IMPEGNATI NEI LAVORI DI ESPIANCO DELLE BIOCOSTRUZIONI



LE OPERAZIONI DI TRAPIANTO DEI NUCLEI DI BIOCOSTRUZIONI

MARZO 2020 / MAGGIO 2020

Dopo la posa della condotta, nel mese di marzo, sono iniziate le attività di trapianto dei nuclei di biocostruzioni espiantati.

Prima di avviare il trapianto, l'equipe di biologi ha valutato lo stato di salute dei nuclei precedentemente espiantati con il supporto di riprese video-fotografiche eseguite attraverso ROV (veicolo a controllo remoto) e dagli operatori subacquei.

I punti della condotta dove posizionare i nuclei di biocostruzioni sono stati definiti in modo tale da mantenere le medesime batimetrie da cui sono erano stati prelevati.

Le operazioni di fissaggio dei nuclei hanno visto l'impiego di una resina specificatamente impiegata per acquariologia.

Gli operatori hanno quindi prelevato i singoli nuclei da ciascuna griglia di stoccaggio temporaneo e, mediante applicazione della resina, li hanno trapiantati sulla superficie della condotta.

RIPRESA DEI DIVER IMPEGNATI NELLE OPERAZIONI DI TRAPIANTO



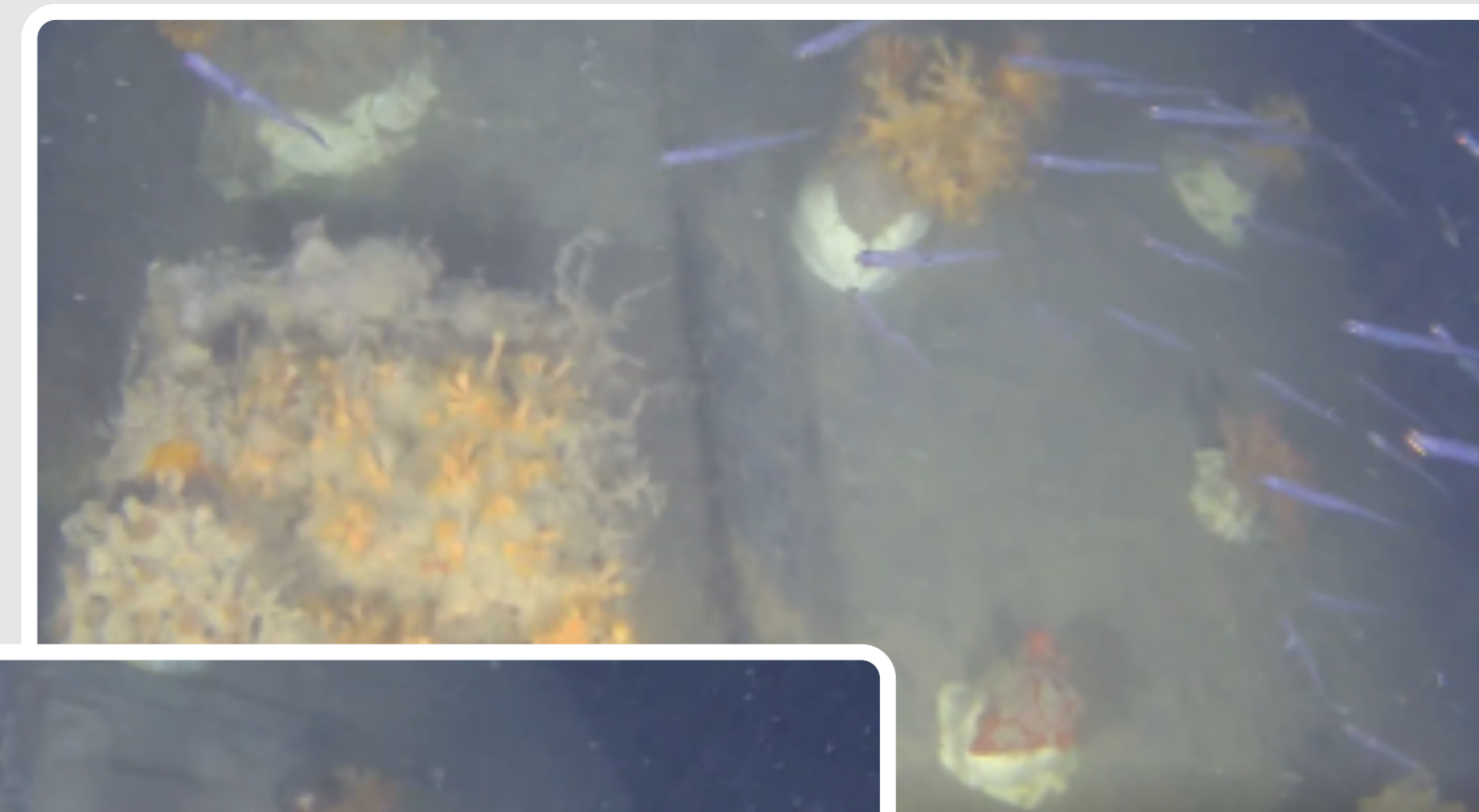
LE OPERAZIONI DI TRAPIANTO DEI NUCLEI DI BIOCOSTRUZIONI

MARZO 2020 / MAGGIO 2020

A pochi giorni dal termine delle operazioni di trapianto, è stato eseguito un rilievo video-fotografico sulla condotta che ha permesso di osservare il buono stato di salute dei nuclei trapiantati, la prima colonizzazione da parte di specie pioniere e la presenza di fauna ittica.

A partire dall'entrata in esercizio del gasdotto, una volta all'anno e per 10 anni, i nuclei trapiantati saranno monitorati sia per accertare il loro stato di salute, sia per verificare il processo naturale di colonizzazione della condotta.

IMMAGINI ESTRATTE DALL'ISPEZIONE ESEGUITA AL TERMINE DELLE ATTIVITÀ DI TRAPIANTO

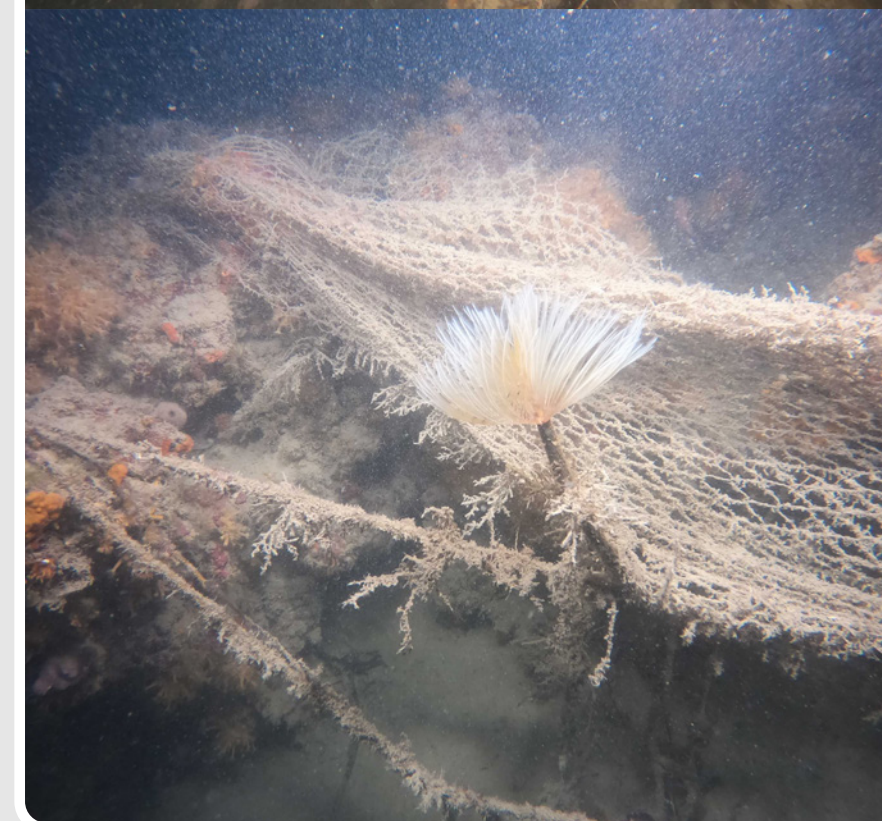


PULIZIA DEL FONDALE

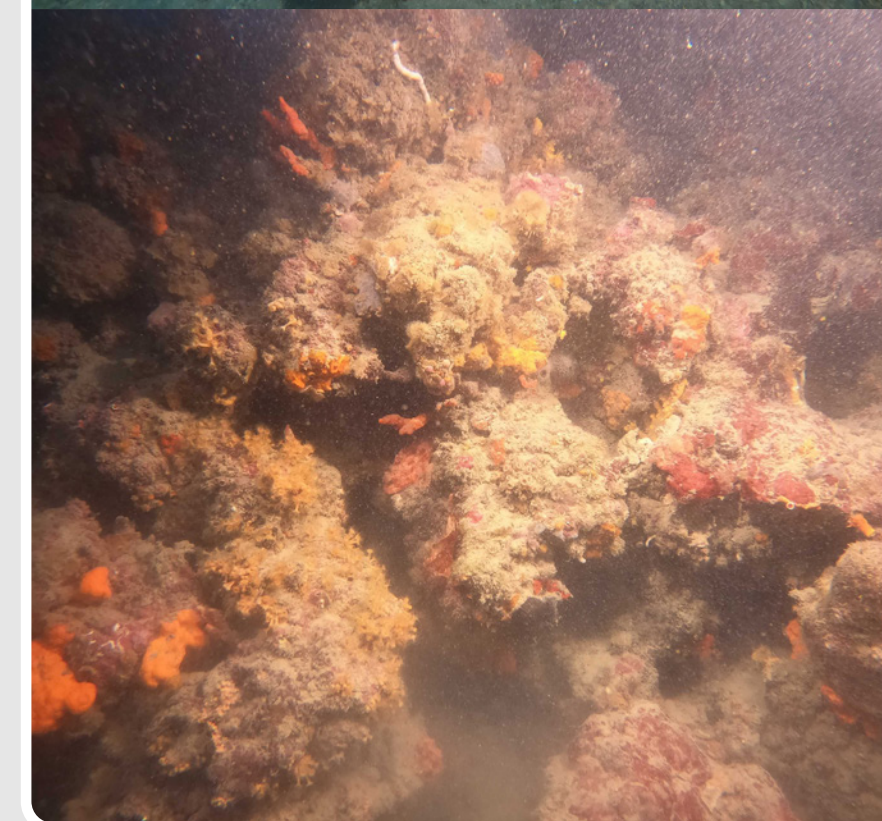
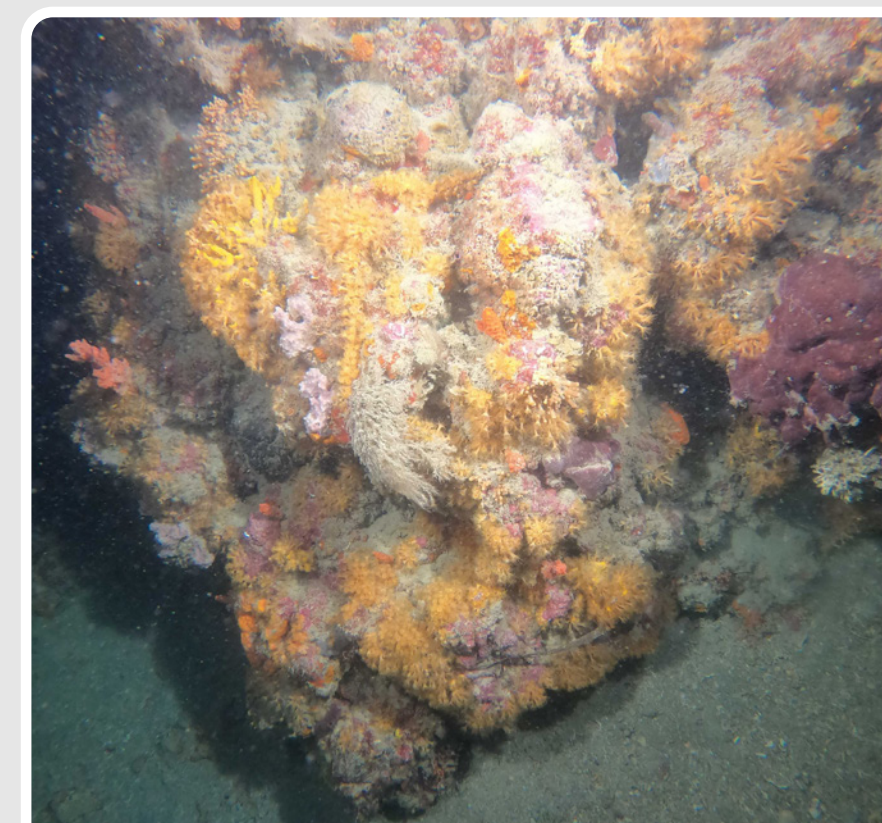
Al termine delle attività di espianto e trapianto dei nuclei di biocostruzioni, TAP ha effettuato anche la pulizia di aree non direttamente interessate dal passaggio del gasdotto. Un team di sommozzatori, coordinati da biologi marini, ha ripulito il fondale da rifiuti di natura varia: attrezzi da pesca costituiti da lenze, reti abbandonate, cime, catene e altri materiali di origine antropica.

I rifiuti sono stati raccolti, catalogati e smaltiti, a dimostrare ancora una volta l'attenzione e l'impegno dedicati da TAP alla tutela di un ambiente sicuramente meno visibile ma non per questo meno delicato.

IMMAGINI DELLE DIVERSE FASI DI PULIZIA DEL FONDALE



prima degli interventi di pulizia



dopo gli interventi di pulizia



rifiuti recuperati e smaltiti

Grazie.

